

DHCP Server

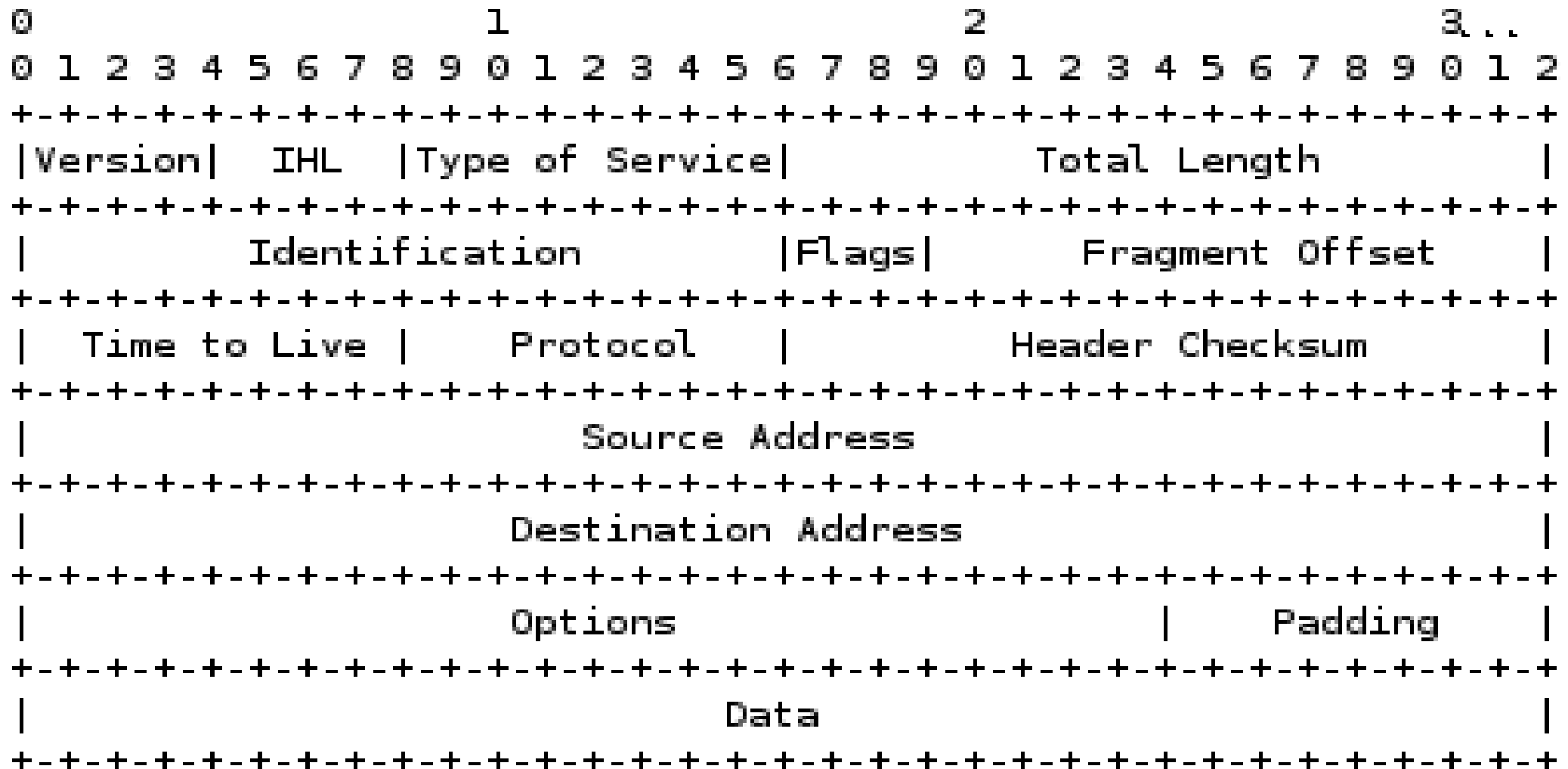
Dynamic Host Configuration Protocol Server

SUMÁRIO

- Introdução
- Problema
- Solução
- Funcionamento e Posicionamento
- Instalação e Configuração
- Clientes e Segurança
- DHCP + DNS

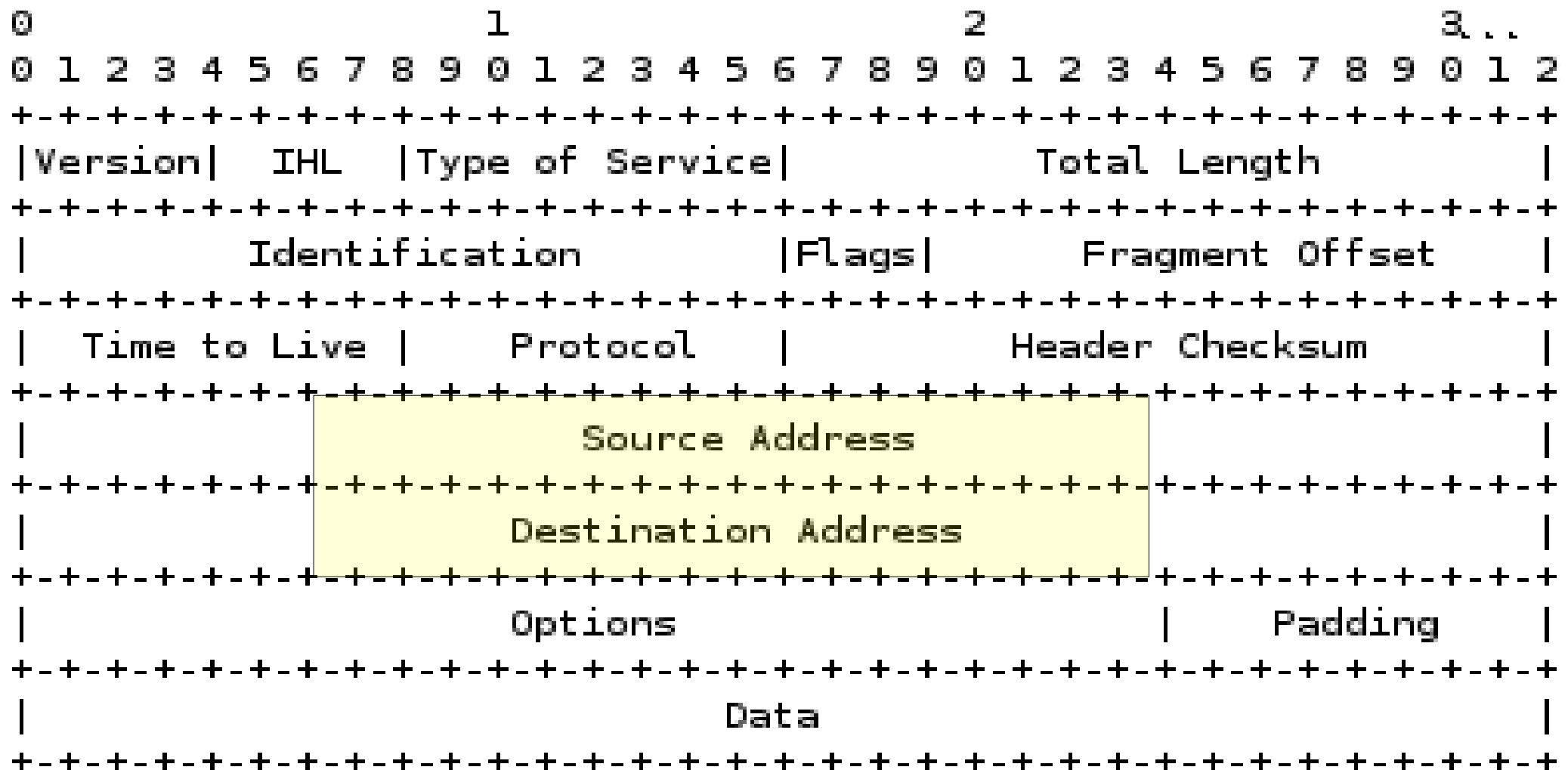
Introdução

- IP (Internet Protocol)



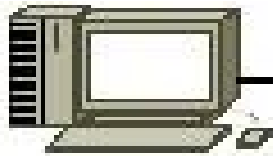
Introdução

- Endereço IP

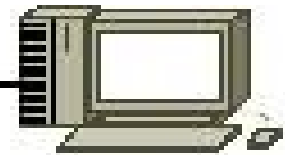


Introdução

- Endereço IP: endereço lógico e único atribuído a um equipamento (HighLander);
- Com isto, faz com que a origem encontre o destino. Ex:



10.1.1.20



10.1.1.30

- No início as redes eram pequenas;
- IP atribuído manualmente;

Problema

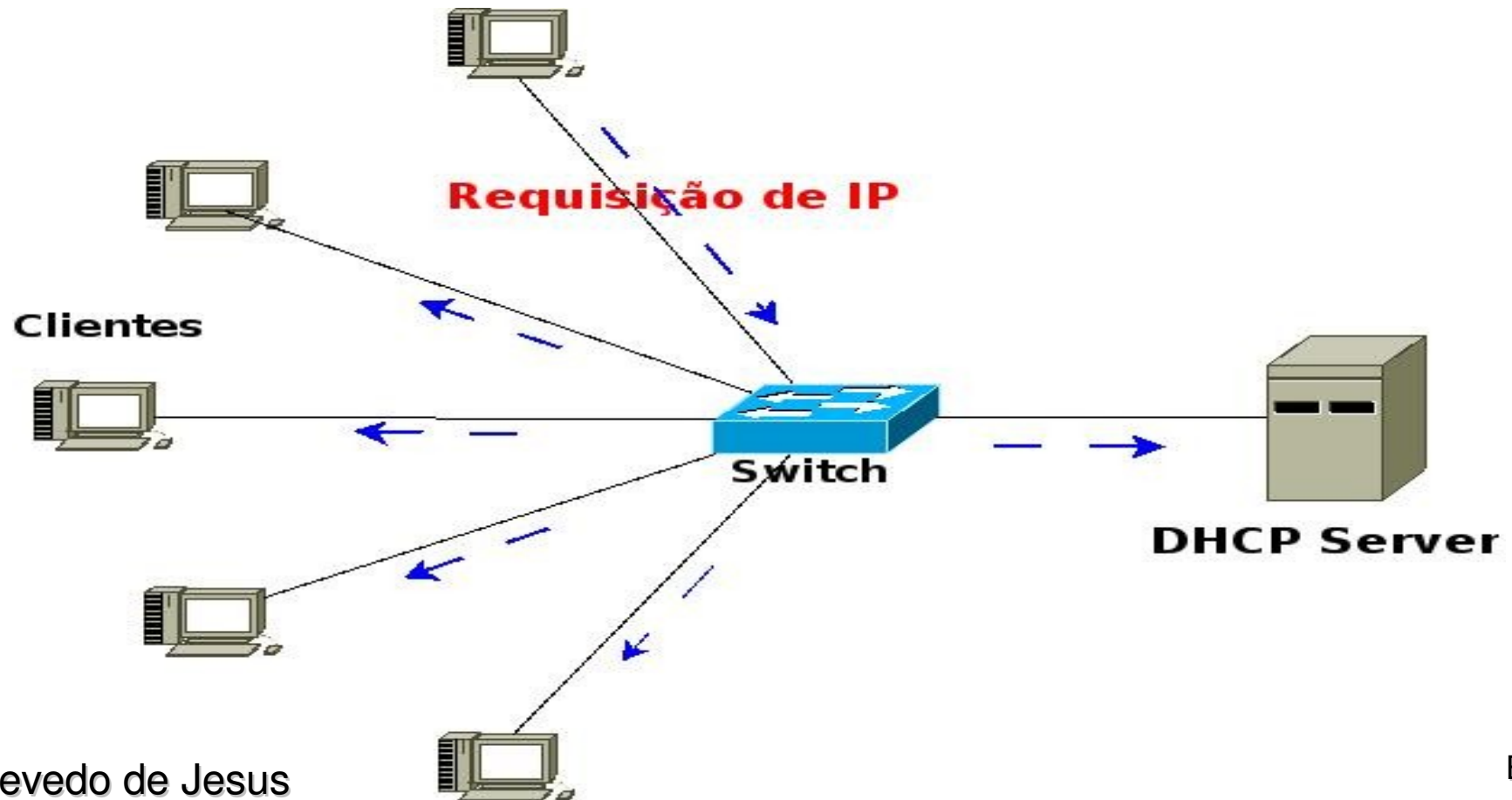
- As redes cresceram;
- Tempo perdido para gerencia de IP;
- Conflito de IPs;

Solução

- DHCP (Dynamic Host Configuration Protocol) Server;
- Distribuição de IPs de maneira automática e centralizada;
- Sem conflitos e maior controle na distribuição;

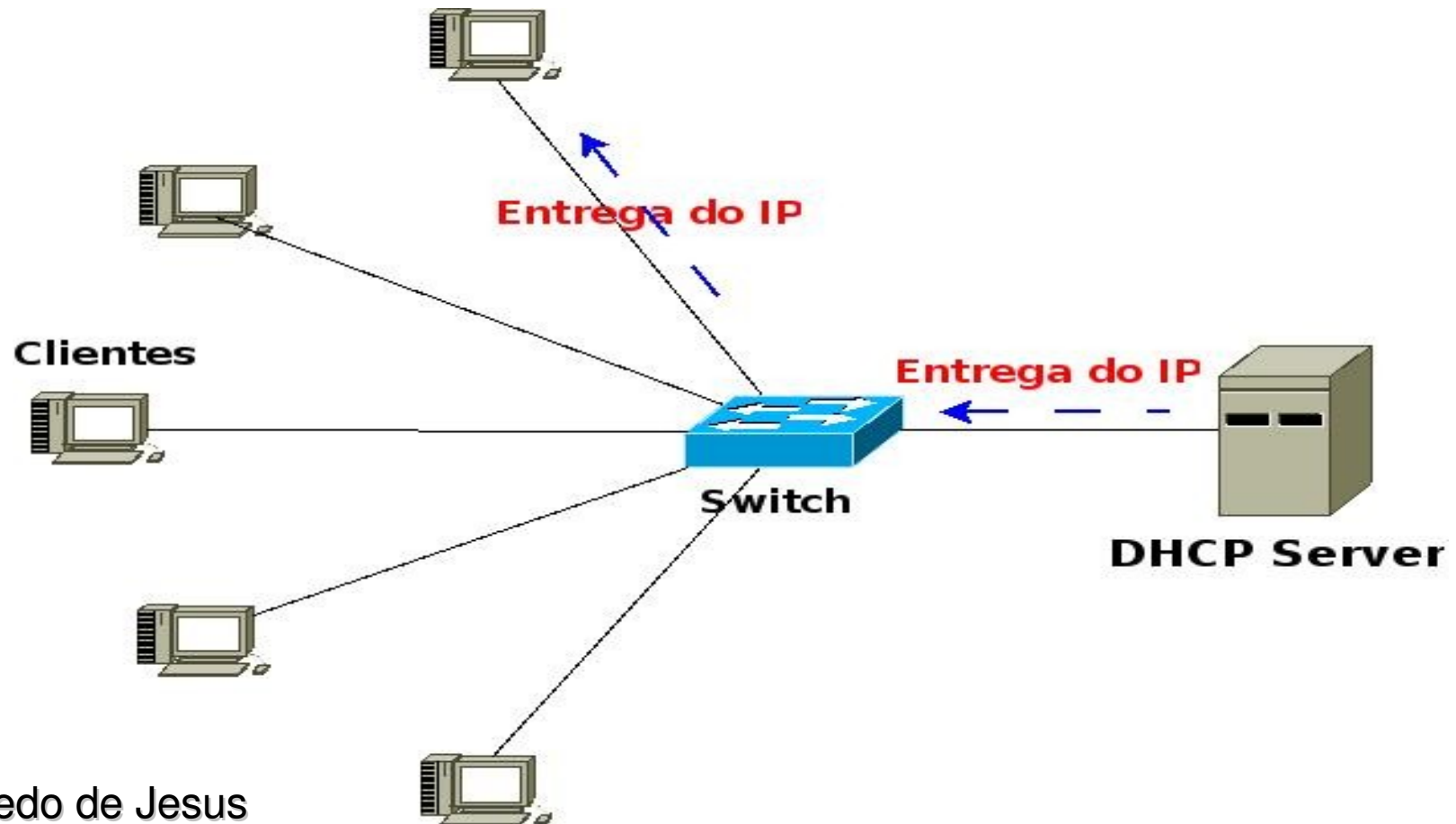
Funcionamento

- No mesmo segmento em 98% dos casos
- No boot ou por comando

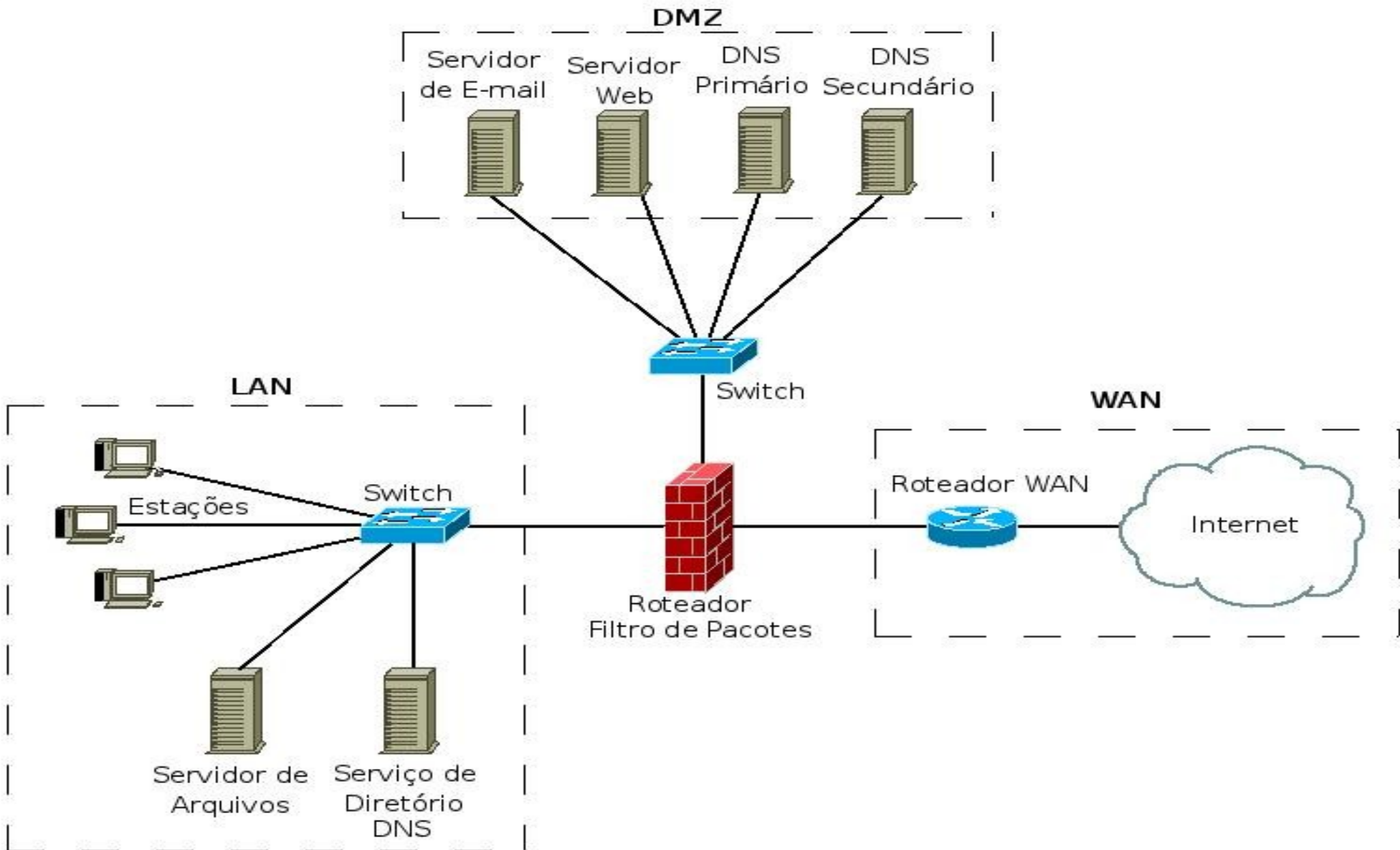


Funcionamento

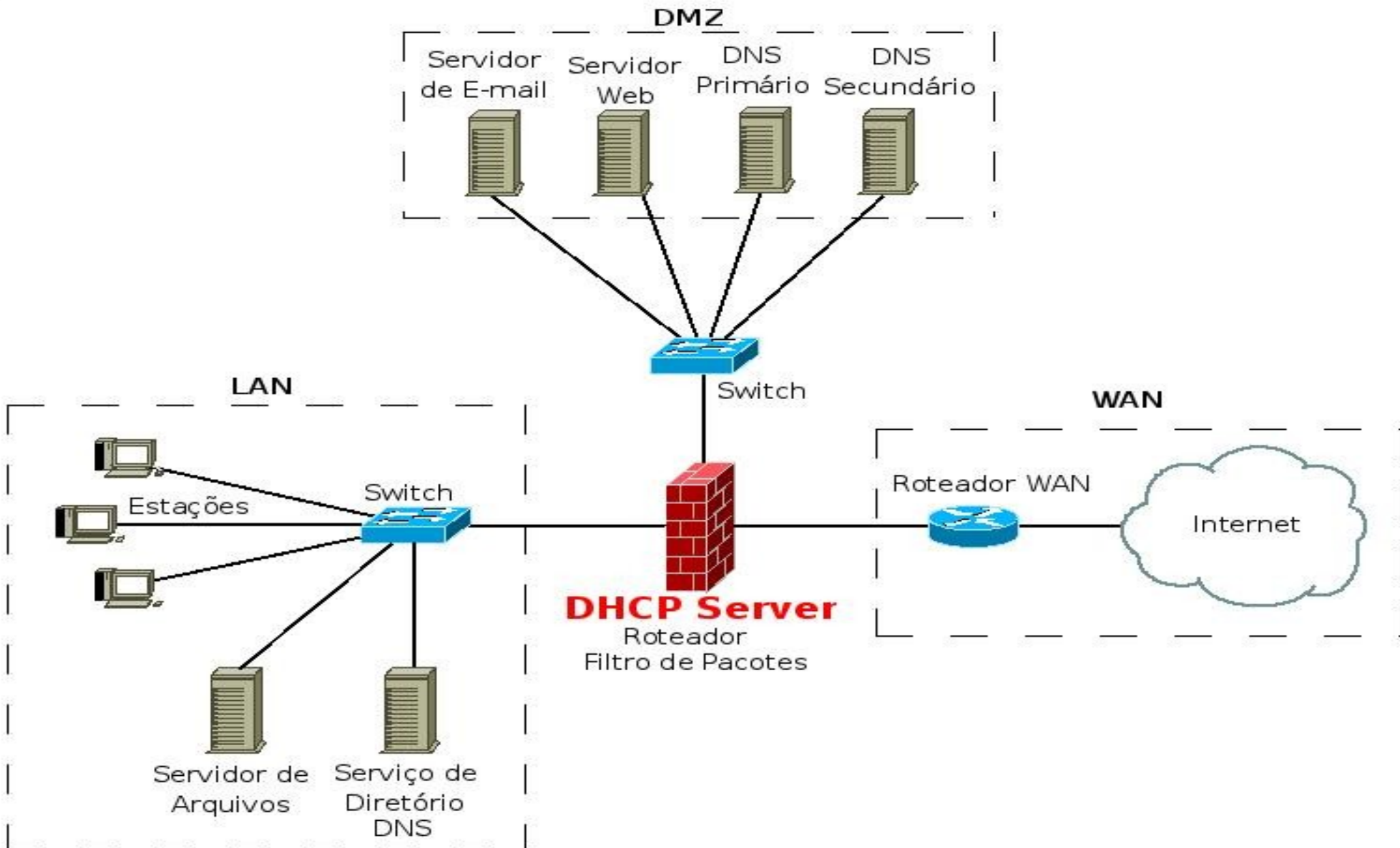
- No mesmo segmento
- No boot ou por comando



Posicionamento



Posicionamento



Instalação

- Debian GNU/Linux:

```
# apt-get update
```

```
# apt-get install dhcp3-server
```

- No final: falha (“derrubar a rede”)

Configuração Server

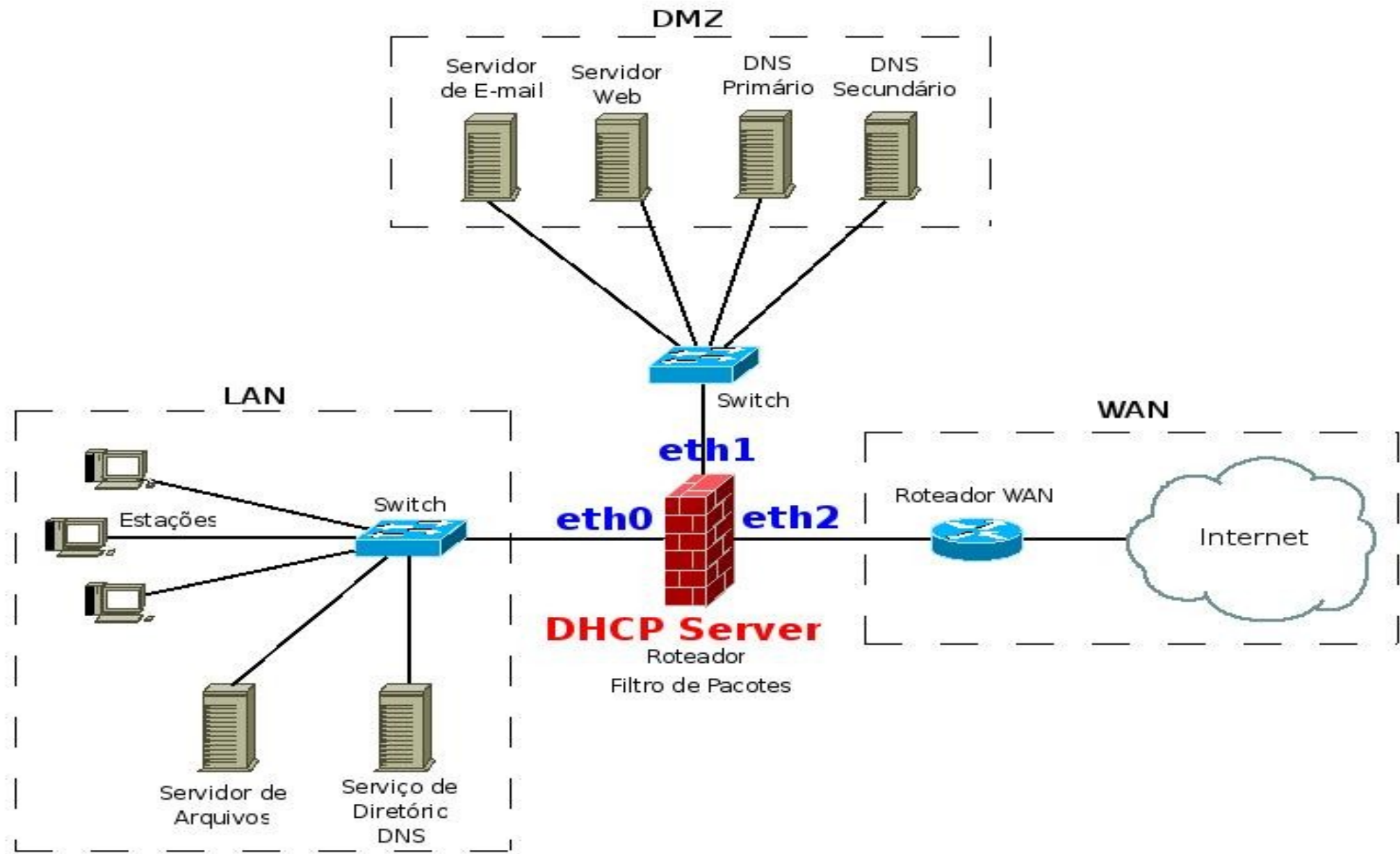
```
# vi /etc/default/dhcp3-server
```

```
INTERFACES=""
```

```
INTERFACES="eth0"
```

```
INTERFACES="eth0 eth1"
```

Interfaces de Rede



Configuração Server

```
# vi /etc/dhcp3/dhcpd.conf
```

```
ddns-update-style none;
```

```
#option domain-name "example.org";
```

```
#option domain-name-servers ns1.example.org, ns2.example.org;
```

```
default-lease-time 600;
```

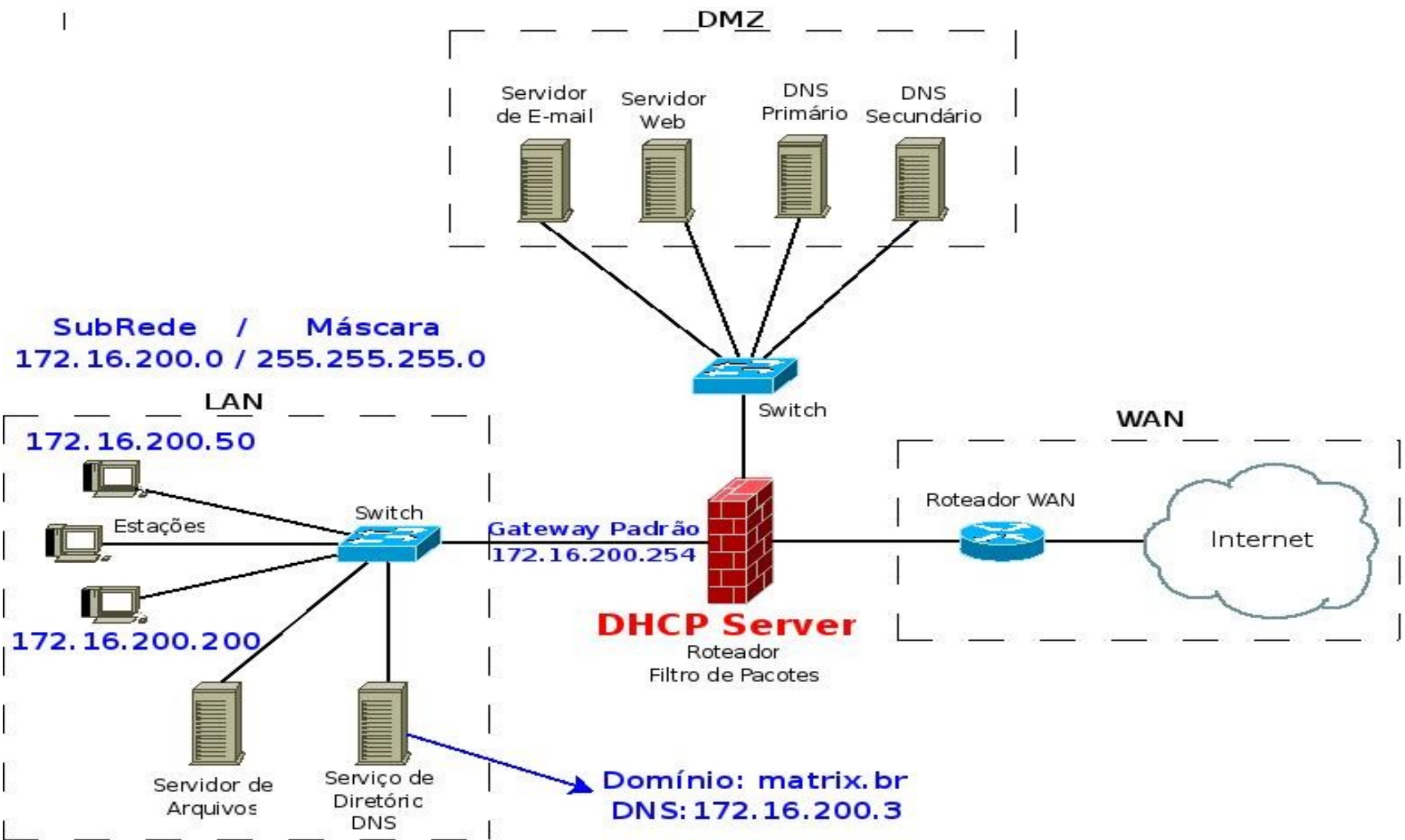
```
max-lease-time 7200;
```

Configuração Server

Todas as característica de rede

- Endereço IP
- SubRede / Máscara de SubRede
- DNS
- Gateway Padrão
- Domínio

Pretensão



Configuração Server

- vi /etc/dhcp3/dhcpd.conf

```
subnet 172.16.200.0 netmask 255.255.255.0 {  
    range 172.16.200.50 172.16.200.200;  
    option domain-name-servers 172.16.200.3;  
    option domain-name "matrix.br";  
    option routers 172.16.200.254; }  
}
```

DHCP Server no AR

```
# /etc/init.d/dhcp3-server start
```

```
# netstat -unap | grep 67
```

DHCP Client

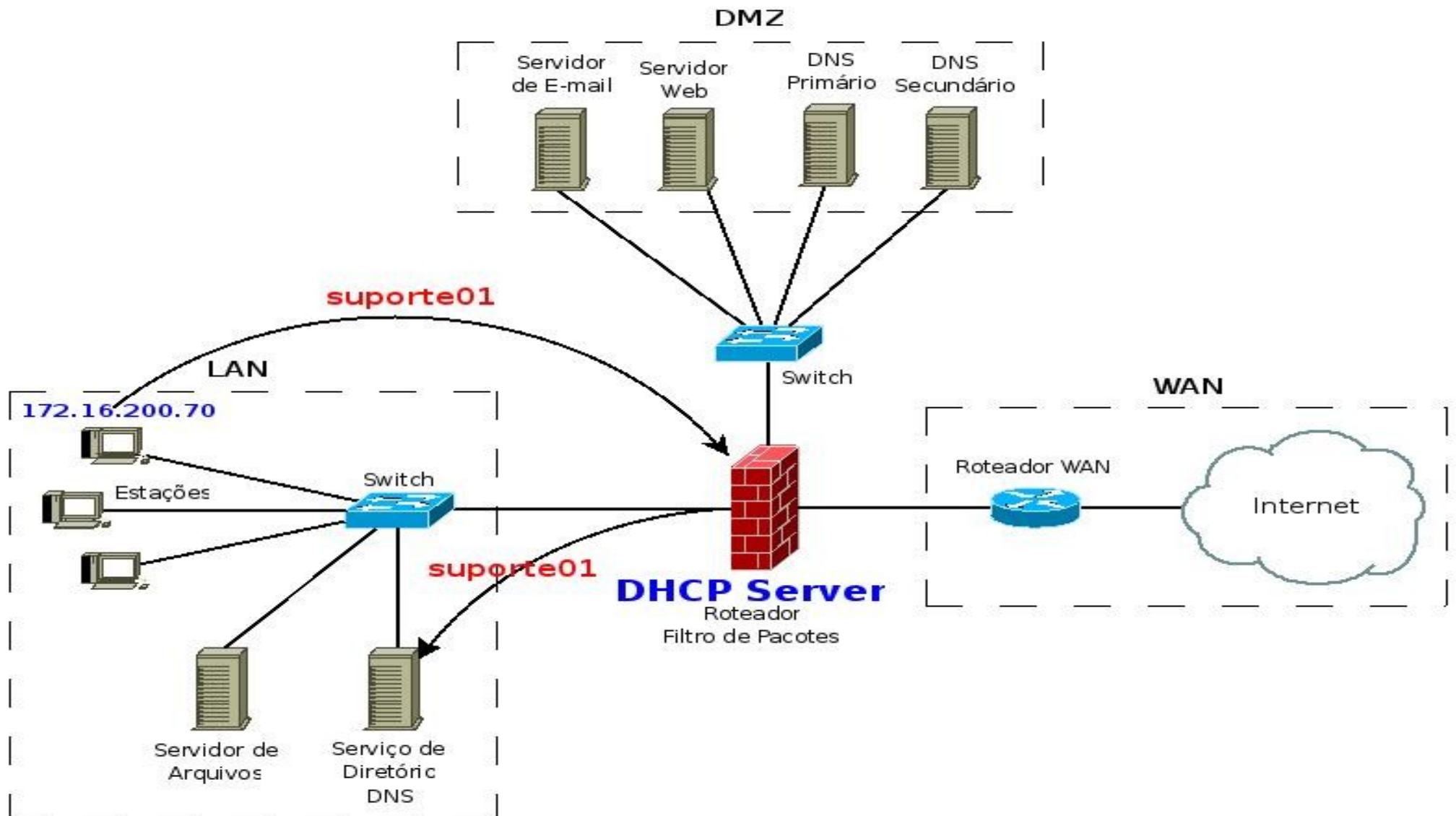
- # vi /etc/network/interfaces

```
# The loopback network interface
auto lo
iface lo inet loopback

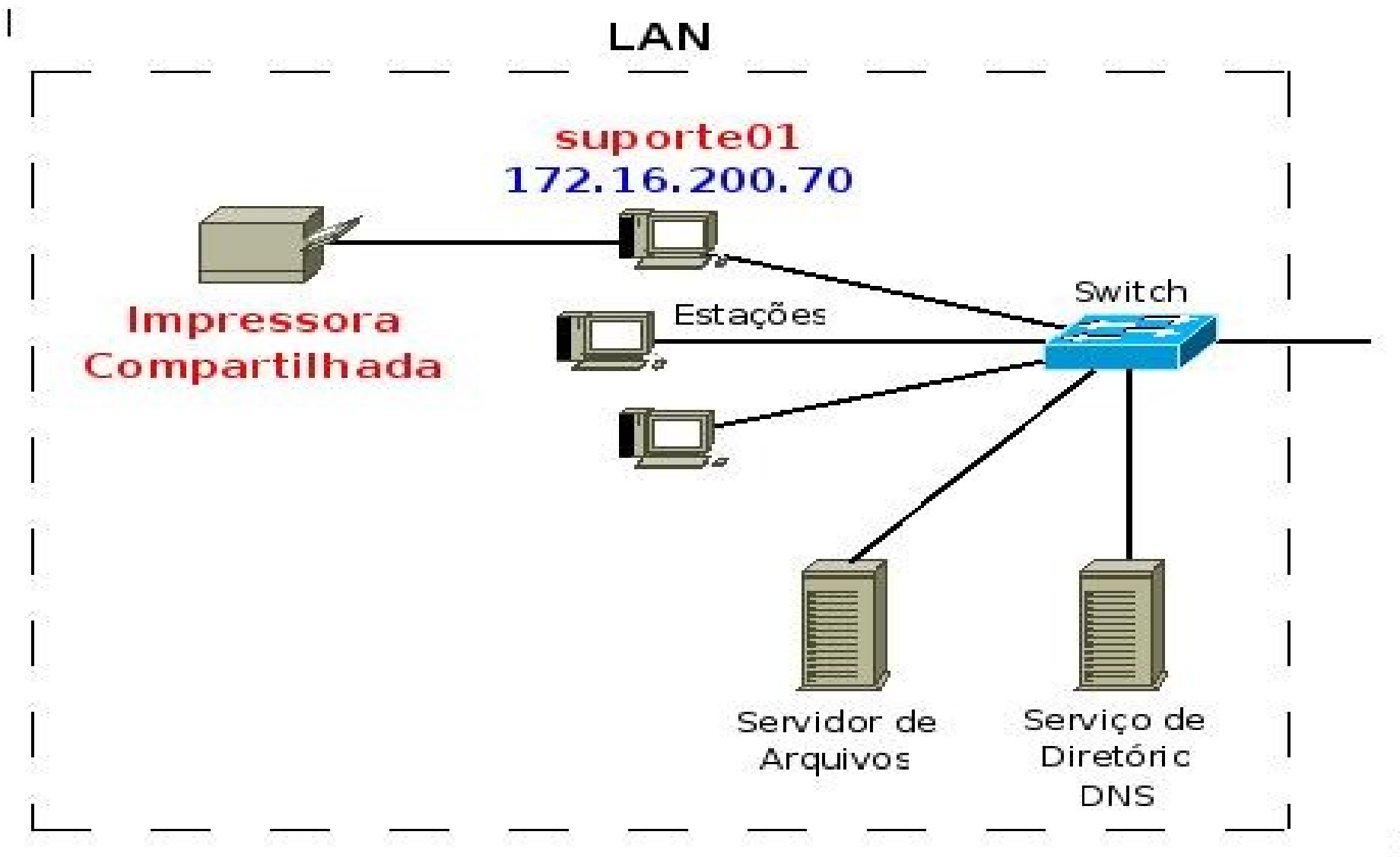
# The primary network interface
allow-hotplug eth0
iface eth0 inet dhcp
```

- auto eth0

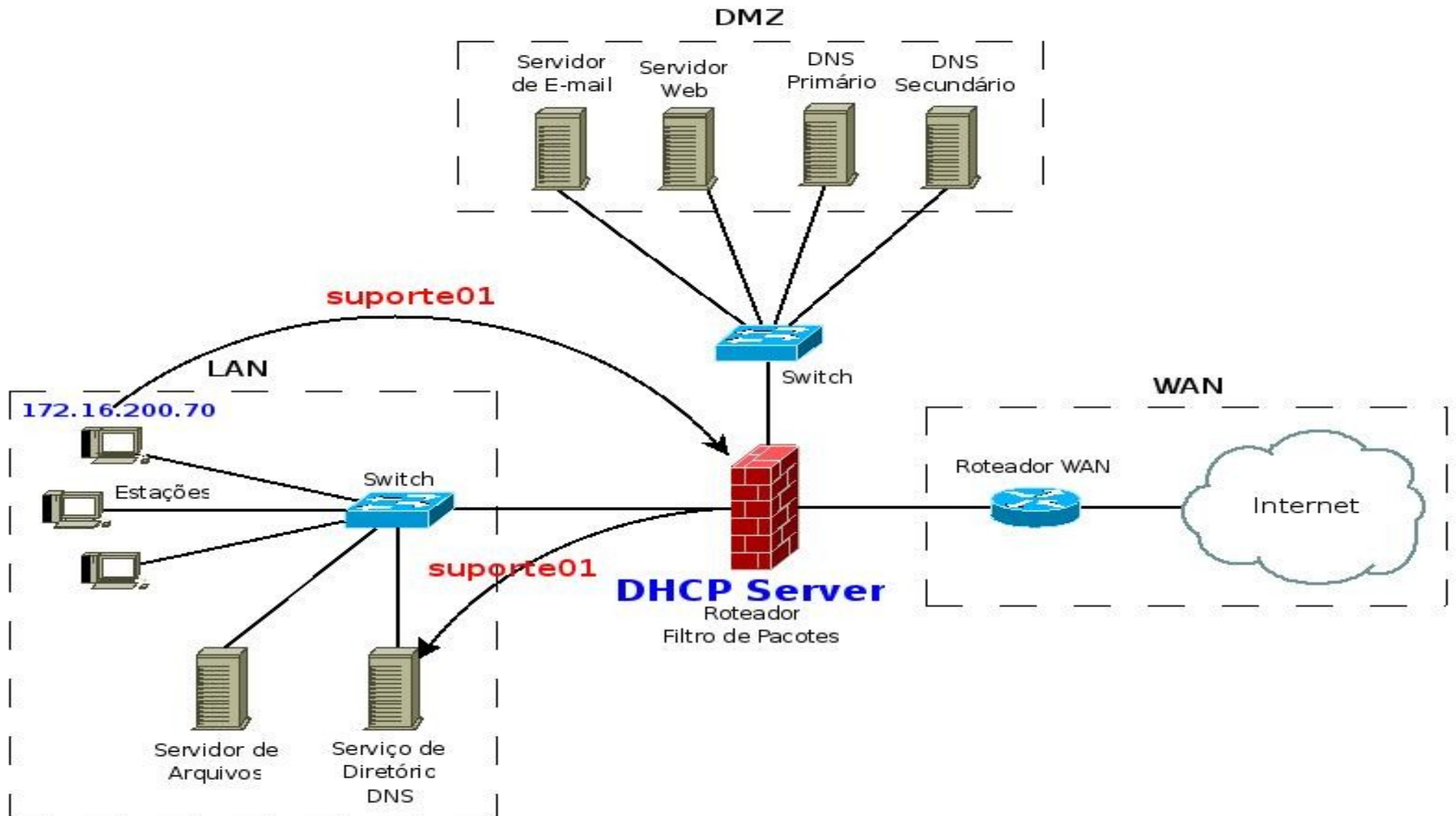
DHCP + DNS



DHCP + DNS



DHCP + DNS



DHCP (server) + DNS

```
# vi /etc/dhcp3/dhcpd.conf
```

```
ddns-update-style none;
```

```
#option domain-name "example.org";
```

```
#option domain-name-servers ns1.example.org, ns2.example.org;
```

```
default-lease-time 600;
```

```
max-lease-time 7200;
```

DHCP (client) + DNS

- # vi /etc/dhcp3/dhclient.conf

```
#send host-name "andare.fugue.com";  
#send dhcp-lease-time 3600;
```

Conclusão

- www.hugoazevedo.eti.br
 - Link GNU/Linux
 - Link Documentos